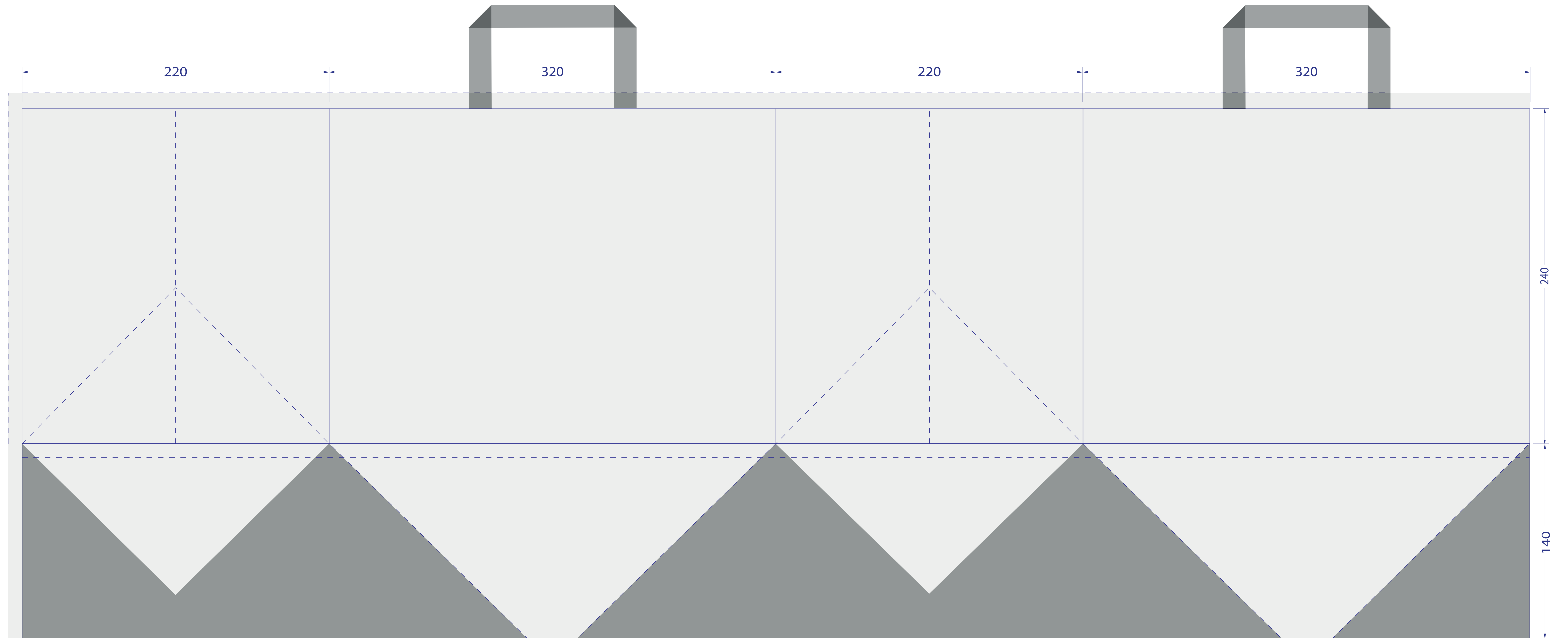


# PAPIERTÜTEN MIT EIGENDRUCK

32+22x24 WEISS / BRAUN



- Grafiken werden im \*.pdf-Format akzeptiert.
- Die Zeichenflächenabmessungen dürfen nicht verändert werden.
- Technische Elemente und Farbhilfen müssen in der finalen Druckdatei entfernt werden.
- Bei braunen Tüten kann kein Weiß gedruckt werden.
- Weiße Flächen müssen als Negativfläche (Ausparung) angelegt werden.
- Logodaten müssen als Vektordatei vorliegen.

□ Endformat / Stanzlinie

■ Nicht sichtbare Fläche

- - - Falllinie